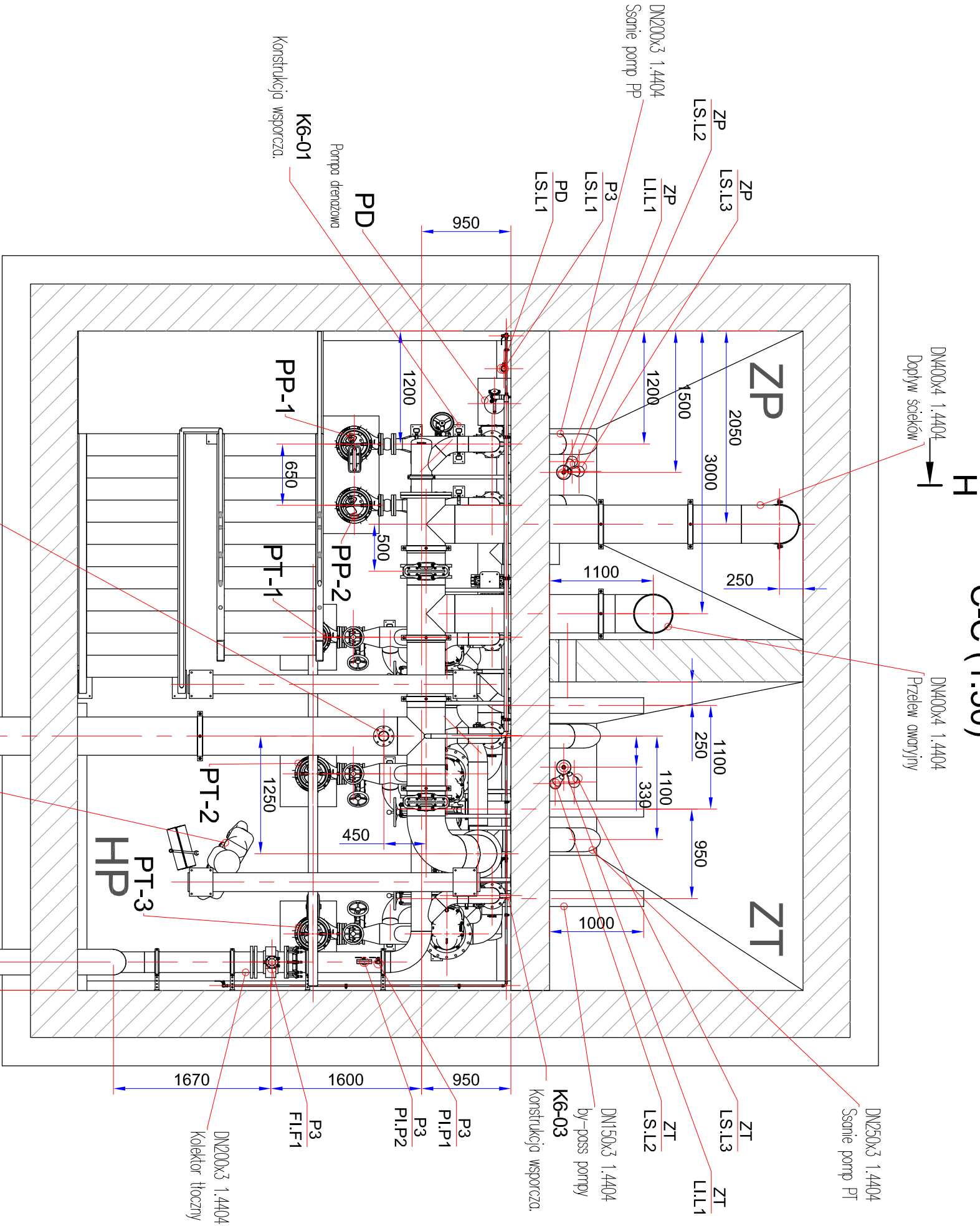


C-C (1:50)



UWAGI:

- Ze względu na charakter obiektu Wykonawca jest zobowiązany sprawdzić wszystkie wymiary przed rozpoczęciem prac budowlanych. Różnice w rysunkach i pomiarach oraz wszelkie rozbieżności i zmiany projektu muszą być wyjaśnione z projektantem przed rozpoczęciem prac budowlanych. Poszczególne elementy, Wykonawca jest zobowiązany wykonać wg opisu technicznego i załączonej dokumentacji. Każdy składnik projektowany należy rozpoznać i rozpoznać w dokumentacji w kontekście wszystkich rysunków, które do tego składnika się odnoszą, z uwzględnieniem wszystkich opisów technicznych i zosad sztuki budowlanej. Rysunki rozpoznać łącznie z częścią opisową projektu.
- Brak wskazania na rysunku technicznym elementu, którego zastosowanie wynika ze znanego lub powszechnie przyjętego rozwiązania w zakresie sztuki budowlanej nie zwalnia wykonawcy z konieczności skalkulowania i zastosowania takiego elementu w porównaniu z Inwestorem, a także z projektantem i za jego zgodą.
- Na rysunkach przedstawiono propozycje rozwiązań elementów konstrukcyjnych ścieżki, podbór itp. Ostateczne rozwiązania dostosować w sposób umożliwiający dogodną i bezpieczną eksploatację. Elementy metodowe konstrukcji i urządzeń mocować do elementów budowlanych przy użyciu systemów wklejanych z kotwami A4, oraz separować od podłoża przekładkami z HDPE ~#6 – 8mm. Wszystkie połączenia gwintowe zabezpieczyć przed zatarciem
- W miejscu inwestycji wstępując kołnierz z istniejącą infrastrukturą podziemną. Zaleca się ręcznie wykonywać prace ziemne. Istniejące przewody należy zabezpieczyć w wykopie zgodnie z wytycznymi odpowiednich norm. Zabezpieczenie wykopów zgodnie z regulami BHP. Lokalizację użbrojenia podziemnego podano na podstawie danych archiwalnych. Rzeczywista lokalizacja użbrojenia może być różna. Rzędne posadowienia istniejącego użbrojenia terenu są orientacyjne.

ZAKŁAD WODOCIĄGÓW I KANALIZACJI Sp. z o.o. w MRĄGOWIE

os. Mazurskie 1A, 11-700 Mrągowo
T.: +4889 742 6111; F.: +4889 741 8621 www.zwik.mragowo.pl

ZESPÓŁ PROJEKTOWY

WT-PLAN Tomasz Włodarczyk
ul. Jodłowa 2; 05-555 Torczyn
Wlodarczyk@wpian.pl; +48 609 445 266

NAZWA ZAMIERZENIA BUDOWLANEGO

"Przebudowa przepompowni ścieków P3 wraz z wymianą urządzeń technologicznych"

WT-PLAN

ZWIK

GŁÓWNY PROJEKTANT		UPRAWNIENIA	DATA	PODPIS
TOMOSZ WŁODARCZYK		MAZ/0218/P00S/07	30 III 2022	PODPIS
PROJEKTOWAŁ SPEC. TECHNOLOGICZNO-SANITARNĄ		UPRAWNIENIA	DATA	PODPIS
TOMOSZ WŁODARCZYK		MAZ/0218/P00S/07	30 III 2022	PODPIS
SPRAWDZIŁ SPEC. TECHNOLOGICZNO-SANITARNĄ		UPRAWNIENIA	DATA	PODPIS
Andrzej DROZDZ		St-197/89	30 III 2022	PODPIS
NAZWA OBIEKTU BUDOWLANEGO		PRZEBUDOWA	NR RYSUNKU	
PRZEPOMPOWNIA ŚCIEKÓW P3		PRZEPOMPOWNIA P3		
ul. Wojska Polskiego 27a; 11-700 Mrągowo		INSTALACJE TECHNOLOGICZNE		
Dz. Nr 131/6		Przekrój C-C		
WERSJA	DATA	BRANŻA	T	SKALA
01	PT	T		1:50
				DATA
				Marzec 2022